

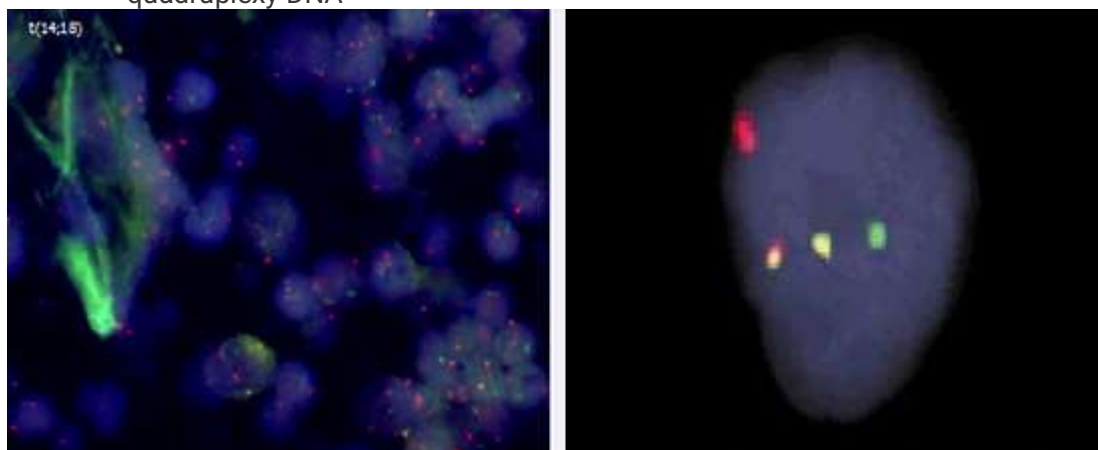


Vyšetření solidních nádorů – Lymfomy

Histologický materiál je vyšetřován metodou FISH ke stanovení -potvrzení diagnózy, pro subklasifikaci onemocnění. Nalezené genetické abnormality jsou ve většině považovány za negativní prognostický marker a jsou důležité při volbě terapie.

Jedná se především o translokace chromosomů, které jsou odlišné pro různé typy lymfomů:

- Mantle cell lymfom – t(11;14) deregulace cyclinu D1 Regulátor buněčného cyklu
- Folikulární lymfom – t(14;18) deregulace BCL 2 genu souvisí s apoptózou
- Burkittův lymfom – t(8;14) deregulace c-myc genu oblast myc promotoru obsahuje DNA sekvenční, které mají potenciál formovat neobvyklé DNA struktury jako triplexy nebo quadruplexy DNA



- **Materiál:** histologické parafínové bločky
- **Vyšetřovací doba 5 dní od příjmu bločku.**